



Termostat kar - og dusjkran. Temperatur rattet er utstyrt med sperreknapp ved 38 ° C for å hindre skålding. Med EcoFlow kontroll. Kranen har smussfilter og tilbakeslagsventiler.

- Bad, Dusj
- Termostat
- Forkrommet
- Temperaturreguleringsgrep
- Integrated diverter / Volume control
- EcoFlow control
- Thermostatic safety stop at 38°C
- Filter, Non-return valve(s)

## Teknisk data

### Flow attributter

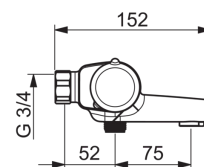
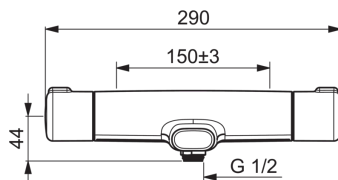
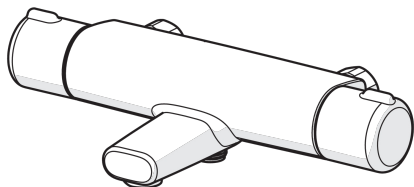
Øko-stråle ved 300 kPa	<b>0.16 l/s</b>
Vannmengde ved 300 kPa	<b>0.33 l/s</b>
Trykktap (0.2 l/s)	<b>230 kPa</b>
Trykktap (0.3 l/s)	<b>300 kPa</b>

### Tekniske egenskaper

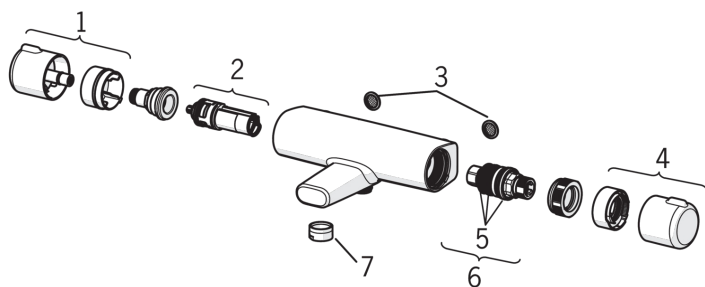
Varmtvannsforsyning	<b>max. +80°C</b>
Arbeidstrykk	<b>100 - 1000 kPa</b>
Installasjons bredde	<b>150cc</b>

### Bestemmelser

Støyklasse	<b>II (ISO 3822) Oras lab.</b>
------------	--------------------------------



## Reserve deler



### SP7462

	Kode	NRF (Norway)
01	602452V	4205211
02	601278V	4202965
03	198094/2	4204826
03	178375V	4204472
04	602431V	4205148
05	178796V	4204923
06	178780V	4204922
07	158556	4203379